

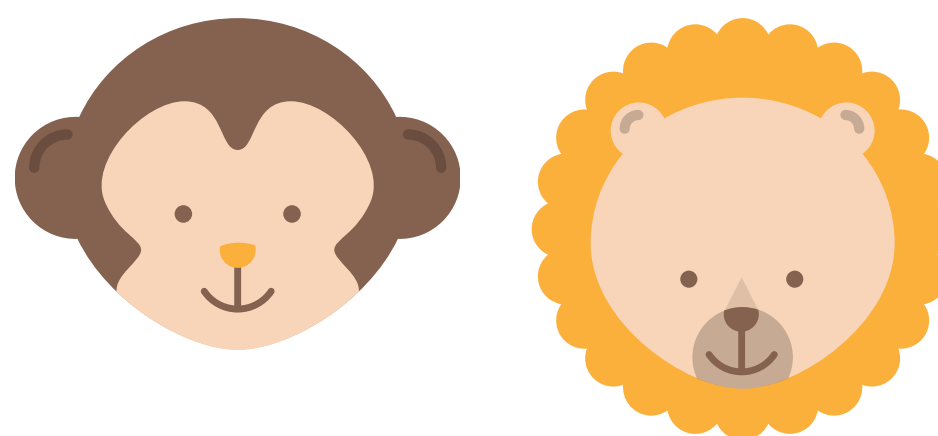
BACK TO SCHOOL 0-6

**UN PROGETTO INTEGRATO PER
L'INSERIMENTO A SCUOLA DEI PIÙ PICCOLI**

L'inserimento o il rientro alla scuola materna e al nido rappresenta sempre un momento molto delicato per ogni bambino e per la sua famiglia.

Il distacco dal genitore ed il cambiamento delle routine familiari comportano la rottura di un equilibrio che si riflette in varie difficoltà di adattamento ed in comportamenti regressivi.

Nido e Scuola dell'Infanzia



• LA PRESENZA DI UN
NUOVO AMBIENTE E DI
NUOVE FIGURE DI
RIFERIMENTO

• LA DIVERSITA' DEI
RITMI E DELLE
ROUTINE

• L'INCERTEZZA
RISPETTO AI TEMPI IN
CUI AVVERRÀ
L'ADATTAMENTO DEL
BAMBINO

QUESTE CONDIZIONI

• POSSONO COMPORTARE UNA SERIE DI OSTACOLI EMOTIVI E CONCRETI TALI DA RICHIEDERE LA MESSA IN CAMPO DI AZIONI PREVENTIVE E DI SUPPORTO RIVOLTE A TUTTI I PROTAGONISTI COINVOLTI.

La famiglia

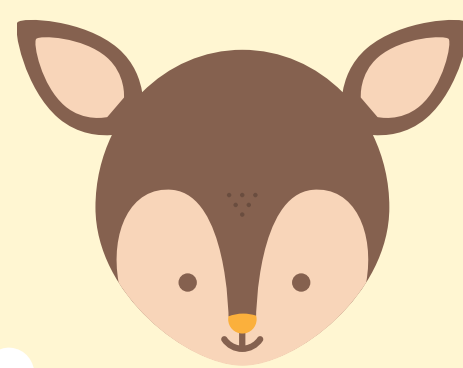
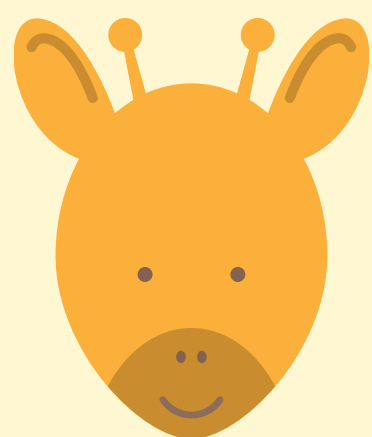
I genitori ed i caregivers rappresentano la **risorsa principale** per lo sviluppo del bambino, sono il motore della sua crescita e svolgono un **ruolo fondamentale** nel rientro a scuola.

È IMPORTANTE CHE LE FAMIGLIE ABBIAMO UNO SPAZIO IN CUI CONFRONTARSI ED ESSERE SOSTENUTE RISPETTO AI VISSUTI ED ALLE PREOCCUPAZIONI CHE L'INSERIMENTO A SCUOLA PORTA CON SÉ.

L'ESPRESSIONE E LA CONDIVISIONE FAVORISCE ED ATTIVA CIRCUITI POSITIVI DI CAMBIAMENTO.

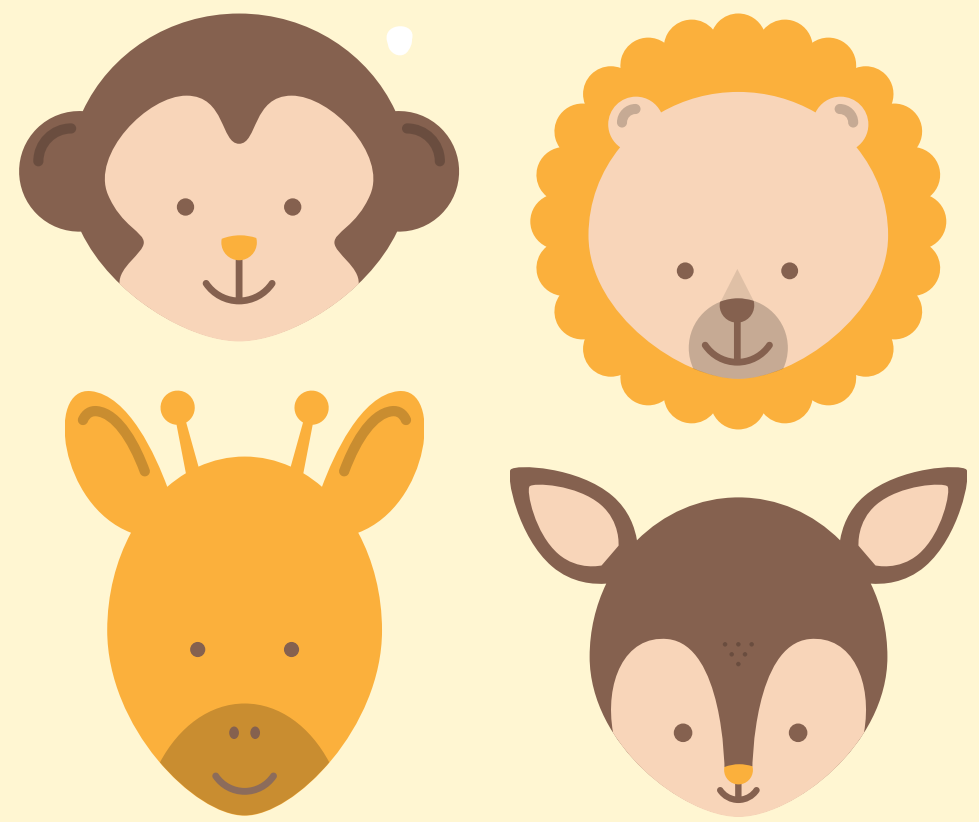
INTERVENTO SCUOLA E FAMIGLIA

PSYCHOLOGY FOR FAMILY CREDE MOLTO NEL LAVORO DI SQUADRA E METTE A DISPOSIZIONE "BACK TO SCHOOL": UN PROGRAMMA INTEGRATO PER LAVORARE CON FAMIGLIE, INSEGNANTI E BAMBINI IN MODO FOCALIZZATO.



BACK TO SCHOOL 0-6

Come funziona?



Percorso di 10 incontri

**AZIONE INTEGRATA
SCUOLA - FAMIGLIA**

**ADATTAMENTO
POSITIVO**

**STRATEGIE DI
RESILIENZA**

IL PROGETTO PUÒ ESSERE
ATTIVATO SIA DALLA SCUOLA
SIA DALLA FAMIGLIA.

Si tratta di un lavoro integrato che coinvolge scuola e famiglia per ridurre lo **stress** e le forme di **disagio** nell'inserimento e nel distacco per i bambini più piccoli.

In un tempo di **2 mesi**, attraverso incontri mirati, il percorso promuove un positivo **adattamento** all'ambiente scolastico e stimola le strategie di **resilienza** nel bambino e nel suo contesto familiare.

Contattaci per maggiori info!